

視線はいつも 未来です。

創業130年で積み重ねてきた技術とサービスを込めて、
お客様に”たった一つ”をお届けします。



タナベウィルテック株式会社



企業情報

社名 タナベウィルテック株式会社

創業 1896 (明治29) 年

設立 1947 (昭和22) 年 6月1日

本社 大阪市東淀川区菅原2-2-97

資本金 1億円

事業内容 「産業用遠心分離機」等の製造販売
メンテナンスサービス・部品販売

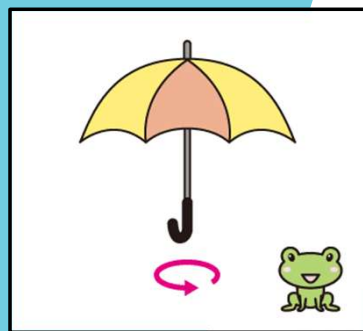


遠心分離機

-遠心分離機とは
遠心力を利用して
何かを分離する機械

-遠心力とは
モノが回るとき
外側に向かって
はたらく力

傘を回すと
雨粒が飛んでいく▶



ジェットコースターの走行中は
何Gを感じると思いますか？



大塚の元気!ものづくり企業



大塚の知!技術開発力



3 ~ 6G

600 ~ 2500G



他業界との関わり

-遠心分離機は
様々な業界で活躍

-様々な業界で
“分離”が必要とされている



化学分野



繊維分野



食品分野



環境分野



鉄鋼業分野



バイオ・発酵分野



電子材料分野



医薬品分野

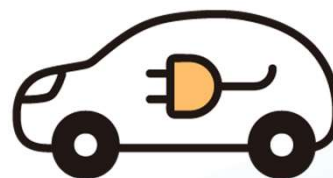
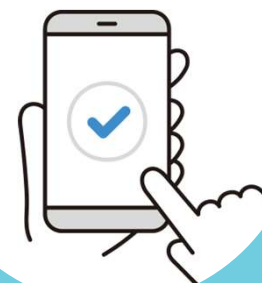


身近なもの

- 液晶画面：PVA樹脂, 有機EL
- ケーシング：PVC樹脂
ABS樹脂
- リチウム電池：正極材, 負極材
電解膜
- 半導体：基板材料高純度シリカ,
造影剤, 偏光膜,



化学分野



身近なもの

- 食塩, 調味料
- ワクチン, 抗がん剤
- カゼ薬, 鎮痛剤, 市販薬
- ビフィズス菌
大腸菌, 乳酸菌



食品分野



医薬品分野



代表機械の紹介

- バスケット型遠心分離機
- 洗濯機の洗濯槽部分を完全に外に出すことができる
- 洗浄と洗浄確認が容易にできる



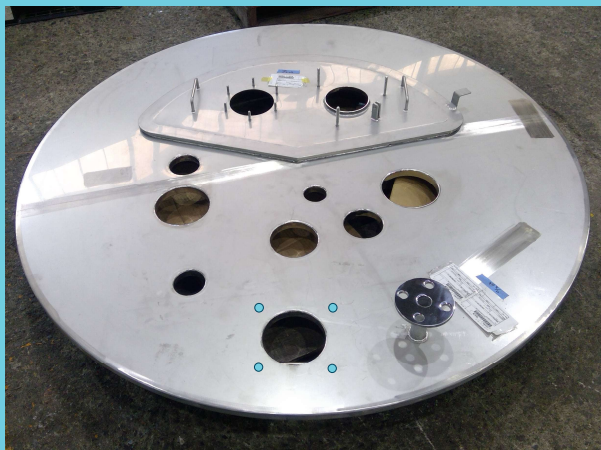
仕事の様子

-溶接



仕事の様子

-ラジアルボール盤



仕事の様子

-組立



1日の業務フロー

例)

出勤

朝のミーティング

- ・ 機械の分解, 組立
- ・ バランス調整

お昼休憩

お昼のミーティング

- ・ 分解した機械の洗浄
- ・ 穴あけ加工

片づけ

退勤





タナベウィルテック株式会社
採用ページ

